

Commune d'AUTRANS-MEAUDRE-EN-VERCORS
PLAN DE PRÉVENTION DES RISQUES NATURELS PRÉVISIBLES

DOSSIER D'APPROBATION
AGRANDISSEMENT DE LA CARTE RÉGLEMENTAIRE SUR LE CENTRE BOURG AUTRANS / POINTS REMARQUABLES SUR LA PROBLÉMATIQUE DES CRUES

Légende :

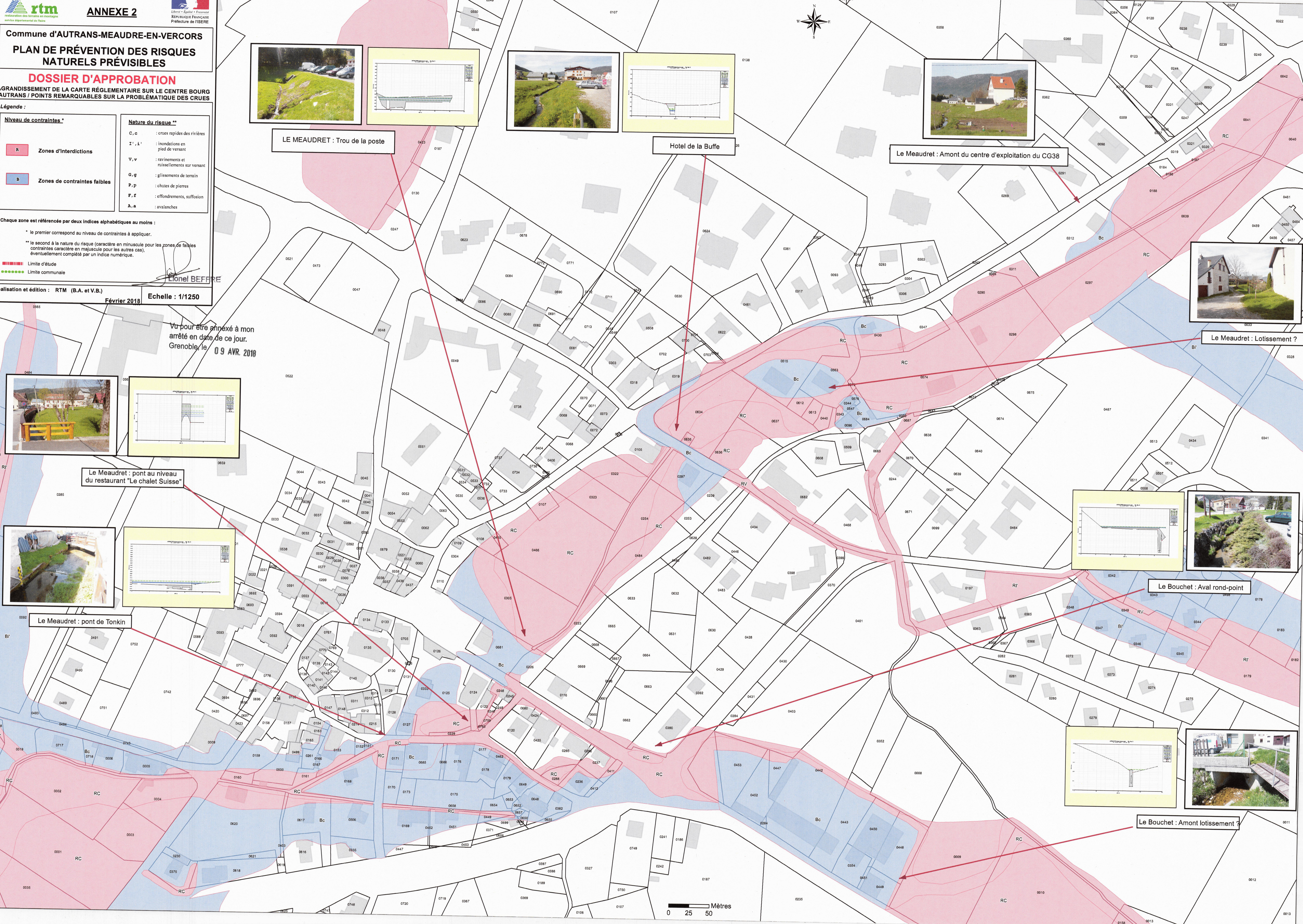
| Niveau de contraintes * | Nature du risque ** |
|---------------------------------------|--|
| R Zones d'interdictions | C, c : crues rapides des rivières |
| B Zones de contraintes faibles | I', i' : inondations en pied de versant |
| | V, v : ravinements et ruissellements sur versant |
| | G, g : glissements de terrain |
| | P, p : chutes de pierres |
| | F, f : effondrements, suffosion |
| | A, a : avalanches |

Chaque zone est référencée par deux indices alphabétiques au moins :
 * le premier correspond au niveau de contraintes à appliquer.
 ** le second à la nature du risque (caractère en minuscule pour les zones de faibles contraintes caractérisé en majuscule pour les autres cas), éventuellement complété par un indice numérique.

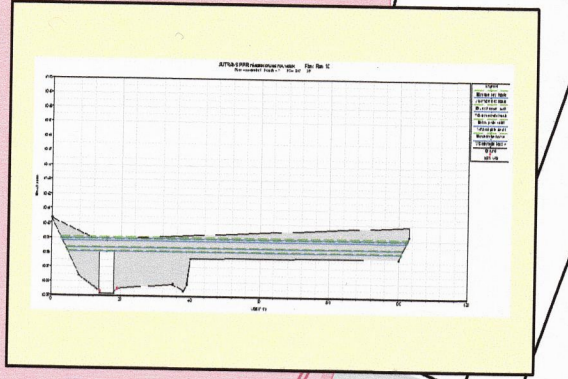
■■■■■ Limite d'étude
●●●●● Limite communale

Réalisation et édition : RTM (B.A. et V.B.)
 Février 2018
 Echelle : 1/1250

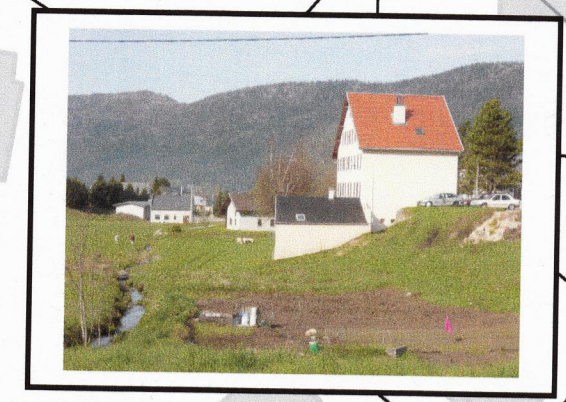
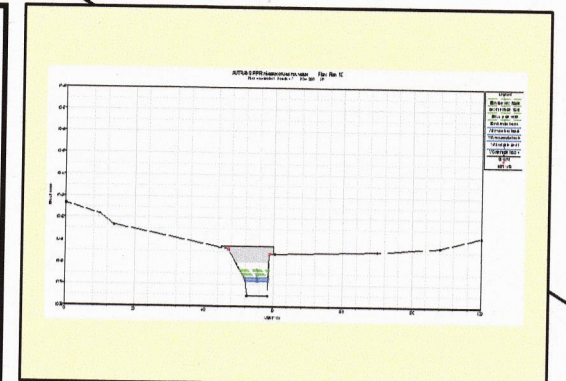
Vu pour être annexé à mon arrêté en date de ce jour.
 Grenoble, le **09 AVR. 2018**



LE MEAUDRET : Trou de la poste



Hotel de la Buffe



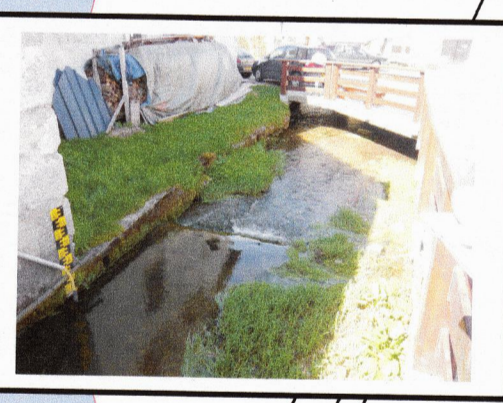
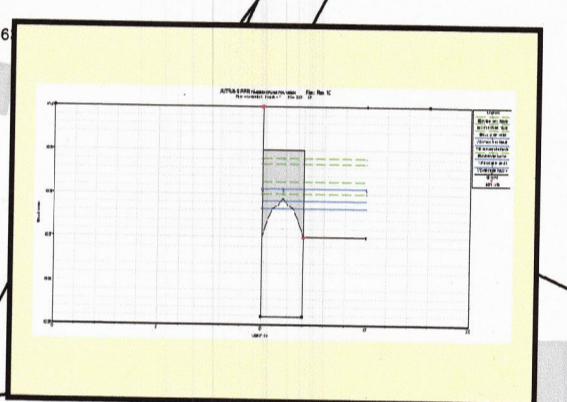
Le Meaudret : Amont du centre d'exploitation du CG38



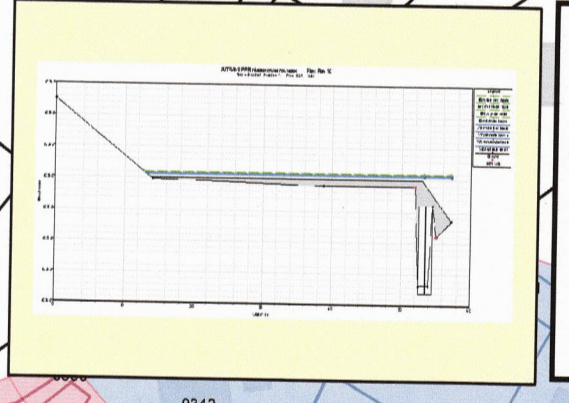
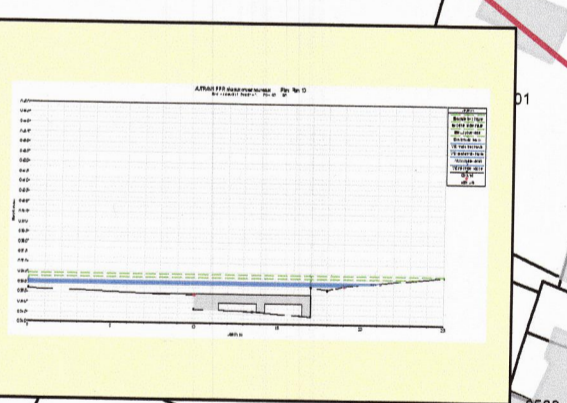
Le Meaudret : Lotissement ?



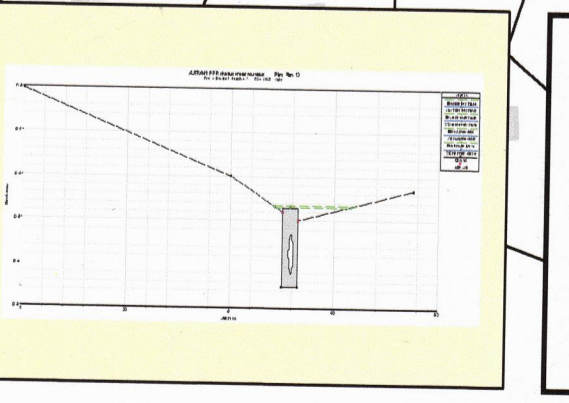
Le Meaudret : pont au niveau du restaurant "Le chalet Suisse"



Le Meaudret : pont de Tonkin



Le Bouchet : Aval rond-point



Le Bouchet : Amont lotissement ?

